

Praxis

In unserer Fachpraxis für Gastroenterologie und Hepatologie erwarten Sie engagierte Gastroenterologen und ein erfahrenes Praxisteam. Die Fachärzte verfügen über langjährige Erfahrung in der Diagnostik und Therapie von Erkrankungen des Verdauungstraktes und der Leber.

Schwerpunkte der Praxistätigkeit sind:

- Diagnostische und therapeutische Magen- und Darmspiegelungen
- Diagnostik und Therapie chronisch entzündlicher Darmerkrankungen
- Diagnostik und Therapie chronischer Lebererkrankungen
- Außerdem umfangreiche Diagnostik zur Abklärung unklarer Bauchbeschwerden (Sonographie, Endosonographie, H₂-Atemtests etc.)

Anschrift - Sprechstunden

Dr. med. Jutta Ullrich
Dr. med. Rainer Ullrich
Fachärzte für Innere Medizin - Gastroenterologie

Zentrum Gastroenterologie/Hepatology Krefeld
Ostwall 150
47798 Krefeld

Tel. 0 21 51 - 96 10 97 und 60 10 60

Fax 0 21 51 - 61 38 73

Web www.zentrum-gastroenterologie-krefeld.de
www.praxis-ullrich.de

Öffnungszeiten

Mo, Die und Do

8:30 - 12:30 Uhr und 15:00 - 17:00 Uhr

Mi und Fr

8:30 - 14:00 Uhr

Sprechstunden

Wir bitten Sie um Terminvereinbarung für endoskopische Untersuchungen und für die Sprechstunde innerhalb der angegebenen Zeiten.

Dr. med. Jutta Ullrich
Dr. med. Rainer Ullrich
Fachärzte für Innere Medizin
Gastroenterologie



Zentrum
Gastroenterologie/Hepatology
Krefeld





Dr. med. Jutta Ullrich und Dr. med. Rainer Ullrich

Sehr geehrte Patienten, wir haben uns 1999 bzw. 2002 als spezialisierte Fachärzte für das internistische Teilgebiet der Gastroenterologie niedergelassen, um in eigener Praxis nach vielen Jahren engagierter Arbeit in der Klinik die dort erworbenen Kenntnisse und Fertigkeiten auch in der ambulanten Medizin einsetzen zu können.

Selbstverständlich stehen wir in ständigem Austausch mit den Fachkollegen unseres Teilgebiets wie mit Ihren Hausärzten, um die jeweils beste Behandlung für Sie gewährleisten zu können. Regelmäßiges Literaturstudium wie die regelmäßige Teilnahme an nationalen und internationalen Fachkongressen stellen sicher, dass Sie jeweils nach dem neuesten Stand der medizinischen Wissenschaft und gemäß aktueller Leitlinien behandelt werden.

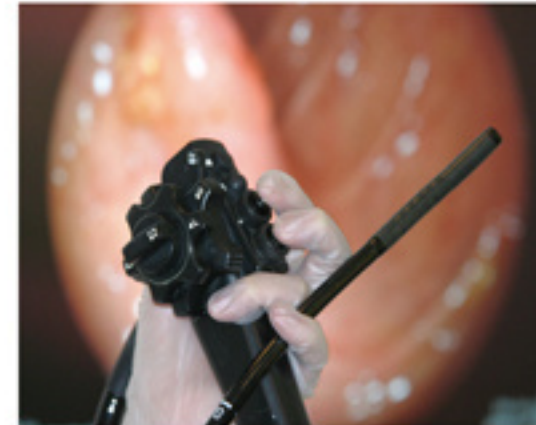
Wir freuen uns sehr, mit einem Team ebenso interessierter wie engagierter Praxisassistentinnen arbeiten zu können, deren organisatorisches Geschick und Einsatzfreude einen reibungslosen Arbeitsablauf in der Praxis erst ermöglicht. Ebenso tragen ihre Erfahrung und ihr Geschick in der Assistenz bei allen diagnostischen und therapeutischen Maßnahmen wesentlich zu deren Gelingen bei. Regelmäßige interne und externe Fortbildungsmaßnahmen sind auch für die Praxisassistentinnen ebenso selbstverständlich wie die aktive Beteiligung am Qualitätsmanagement-Programm.

- **Magenspiegelung:**

Die Untersuchung der Speiseröhre, des Magens und des Zwölffingerdarms erfolgt mit einem flexiblen Endoskop. Krankhafte Veränderungen können so direkt dargestellt und dokumentiert werden. Es können ggf. Gewebeproben zur feingeweblichen Untersuchung und zur Untersuchung auf Helicobacter-Besiedlung entnommen werden.

- **Darmspiegelung**

Diese Untersuchung erfolgt ebenfalls mit einem flexiblen Endoskop, das unter Sicht und Insufflation von Luft bis in den obersten Abschnitt des Dickdarms und ggf. bis in die letzte Dünndarmschlinge geschoben wird. Anschließend können in einer Sitzung krankhafte Veränderungen (z.B. Polypen) entfernt werden, oder Gewebeproben entnommen werden.



- **Endosonographie**

Die Endosonographie stellt eine Kombination einer endoskopischen Untersuchung und einer Ultraschalluntersuchung dar, die es ermöglicht, auch Strukturen sichtbar zu machen, die unter der Schleimhaut oder hinter der Wand des Magens und der Speiseröhre liegen. Auch Bauchspeicheldrüsentumoren können mit dieser Methode häufig früher dargestellt werden als mit anderen bildgebenden Verfahren.

Auf Wunsch können alle endoskopischen Untersuchungen unter Sedierung erfolgen.

- **Sonographie**

Diese Untersuchung erfolgt mit einem hoch auflösenden Ultraschallgerät und dient der Beurteilung folgender Organe im Bauchraum: der Leber, der Gallenblase, des Gallengangsystems, der Bauchspeicheldrüse, der Nieren, der Milz und der Gefäße des Bauchraums.



- **Farbdoppler-Sonographie**

Mit dieser Methode können Störungen in der Durchblutung der Bauchorgane noch besser dargestellt werden.

- **Leberpunktion**

Zur genauen Beurteilung der Krankheitsaktivität von Lebererkrankungen kann bei bestimmten Fragestellungen eine feingewebliche Beurteilung des Lebergewebes notwendig sein. Die dazu erforderliche Gewebeprobe kann nach örtlicher Betäubung und unter sonographischer Kontrolle mit einer dünnen Nadel entnommen werden.

- **Funktionstests**

Durch Atemtest - Untersuchungen können z.B. Milchzuckerunverträglichkeit und Fruktoseintoleranz festgestellt werden.

